

IDEATHÓN DE MOVILIDAD

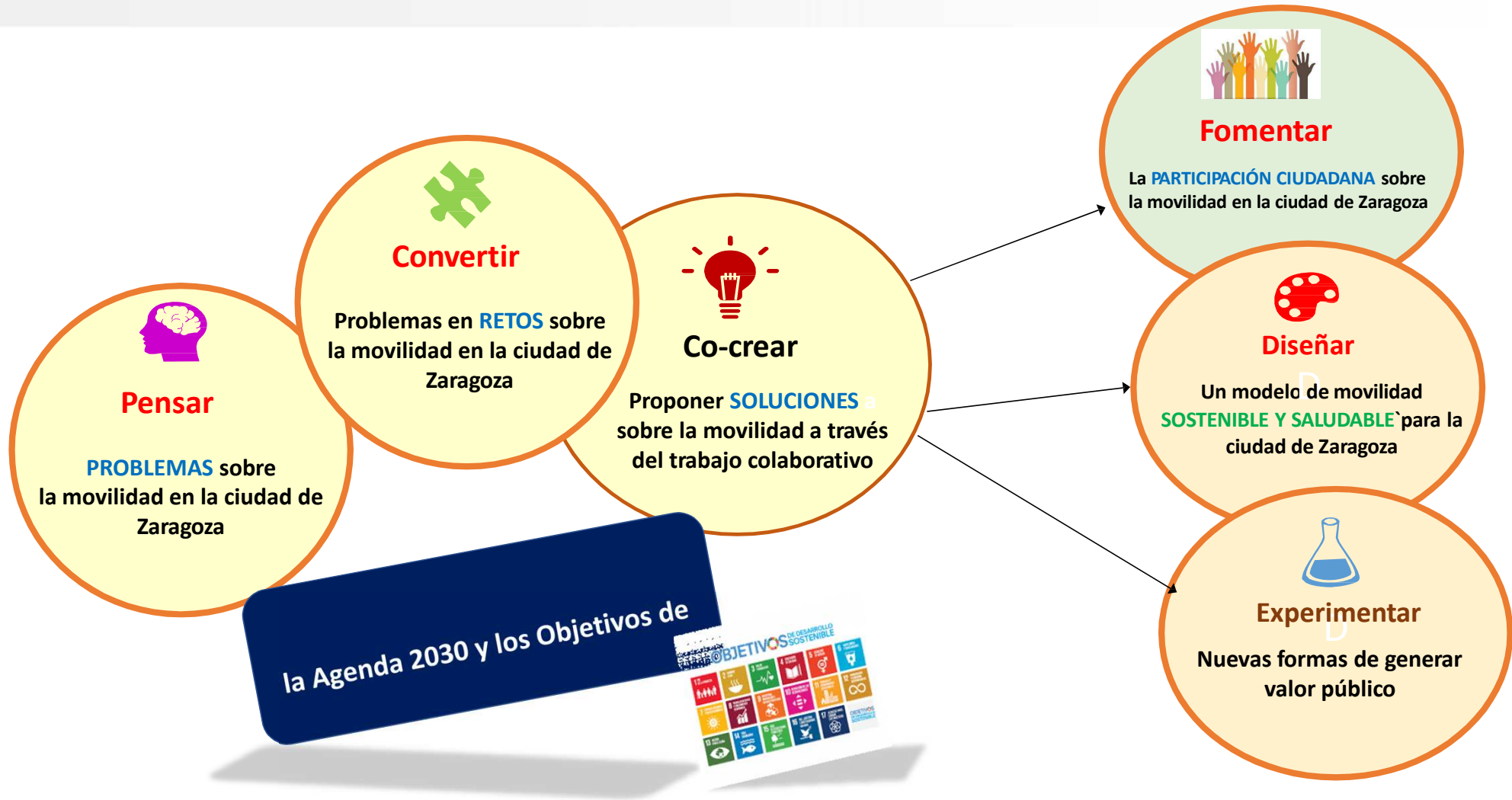


MOVILIDAD URBANA DE TÚ A TÚ

21 de septiembre de 2019



Propósitos y Metodología del IDEATHÓN



Movi palabra



Agresividad
Accesibilidad
Aparcamiento
Basura
Bondad

Bienestar
Contaminación
Comunidad
Clima
Conectividad

Compartir
Calma
Calles
Desconocimiento
Decisión

Ruido
Sensibilidad
Silencio
Sostenible
Totalidad

Formación
Futuro
Ganas
Género
Humanidad

Discapacidad
Educación
Empatía
Espacio
Fiabilidad

Huella
Implicación
Inseguridad
Integración
Igualdad

Leyes
Moderación
Movilidad
Masificación
Miedo

Naturaleza
Normas
Oportunidad
Observación

Velocidad
Wifi
Zonificación
Zonas

Tiempo
Taxi
Urbanismo
Violencia
Voluntad
Vida

Obstáculos
Personas
Perspectiva
Rutas

Movi palabra



PROBLEMAS SOBRE MOVILIDAD



- ✓ Falta de conciencia e implicación
- ✓ Ciudad no accesible para tod@s
- ✓ Falta de igualdad de género también en movilidad
- ✓ Exposición a ruido
- ✓ La discapacidad en general de personas sin opciones completas
- ✓ Percepción de riesgo (nuevas formas de movilidad, juventud - 3ª edad)
- ✓ Miedo al cambio
- ✓ El diseño de las calles no está pensado para las personas
- ✓ Lentitud en la aplicación de la realidad a la normativa
- ✓ Falta de flexibilidad en la normativa medioambiental
- ✓ Desconocimiento de normativa y derechos
- ✓ Mala distribución de los espacios
- ✓ Falta de conciencia colectiva
- ✓ Falta de relevo generacional en los colectivos
- ✓ Cuando la movilidad nos resta bienestar
- ✓ La huella negativa de CO2 que estamos dejando a la humanidad

Movi palabra



PALABRAS



Accesibilidad
Accidente
Bache
Banco
Calzada
Carril Bici

Ciudad
Discapacitados
Derecho
Eléctrico
España
Experiencia

Familiar
Facilidad
Glocal
Gente
Garantía
Híbrido

Homologado
Intermodal
Inclusivo
Justicia
Joven

Kiosko
Km
Lugar
Ley
Limpio
Movilidad

Peatón
Queja
Responsabilidad
Regulación
Salud
Sostenibilidad

Mantenimiento
Normativa
Niños
Orden
Obstáculo
Parking

Unidad

Velocidad
Ware house
Wheel
Yayos

51

Movi palabra



PROBLEMAS SOBRE MOVILIDAD

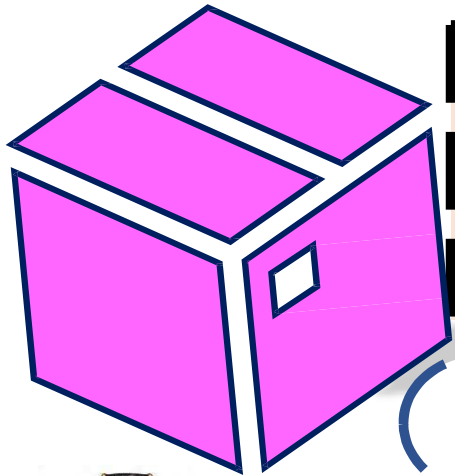


- ✓ La altura de los bordillos en los pasos de cebra
- ✓ Las infraestructuras deficientes producen accidentes
- ✓ Desorden en la ciudad (UMP)
- ✓ Freno a la adopción de nuevos modelos de transporte
- ✓ No hay uniformidad en la normativa
- ✓ Falta de previsión (derecho - discapacitados)
- ✓ Mala visibilidad (calzada - carril bici)
- ✓ Cruces peligrosos por falta de visibilidad
- ✓ Pocos puntos de carga, lo que impide la adopción de UMP eléctricos
- ✓ Falta de opción de desplazamiento en grupo - familia
- ✓ Faltan bancos para que las personas mayores se puedan desplazar andando

Movi box. Mueve tus ideas



RETOS SOBRE MOVILIDAD

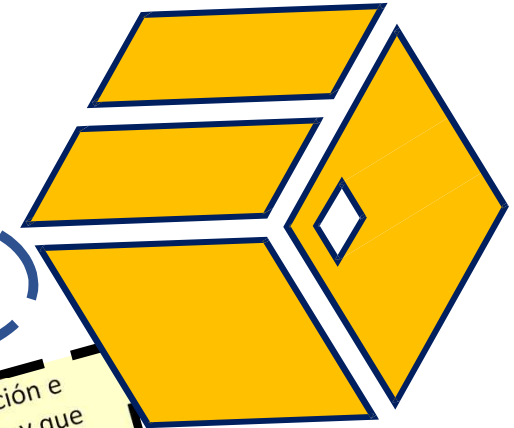


- R1.1. ¿Cómo crear normativa ágil y participativa?
- R1.2. ¿Cómo hacer partícipes a los colectivos afectados por las barreras urbanísticas?
- R1.3. ¿Cómo aumentar la autonomía y posibilidad de movilidad de PMR en la ciudad?
- R1.4. ¿Qué podemos hacer para mejorar el transporte en familia?

4



3



- R2.1. ¿Cómo establecer canales de comunicación e interacción para flexibilizar la legislación y que cambie al ritmo de la movilidad?
- R2.2. ¿Cómo reconocernos en los demás para encontrar soluciones beneficiosas para todos?
- R2.3. ¿Cómo recoger y analizar los datos para que las personas puedan comunicar sus necesidades para mejorar la ciudad?



Movi poly



SOLUCIONES

Transporte

- ✓ Vehículos de movilidad personal eléctricos biplaza.
- ✓ Bonos especiales de transporte público para todo tipo de familias

Medioambiente

Fomentar el VTC para reducir los niveles de contaminación del aire

Convivencia

- ✓ Plan ACCESIBILIDAD: Revisar y priorizar las medidas de accesibilidad en colaboración con asociaciones, utilizando para ello RRSS, brigadas municipales con personal y recursos económicos un sindicato de personas afectadas por las barreras urbanísticas

Transporte

Seguridad

Seguridad

Realizar un estudio/informe de puntos negros donde se recojan los cruces, pasos de cebra, giros, etc. más peligrosos y conflictivos, para elaborar un mapa de los mismos. Una vez mapeados, retirar en estos puntos las plazas de aparcamiento contiguas a los mismos, de manera que se aumente la visibilidad.

Diseño Urbano

- ✓ Instalar puertas mecánicas en todas las instituciones públicas
- ✓ CON-MOVESE: Diseño de infraestructura urbana de movilidad para tod@s a partir de una metodología congruente, recursiva a partir de grupos y funcionalidades estratégicas.

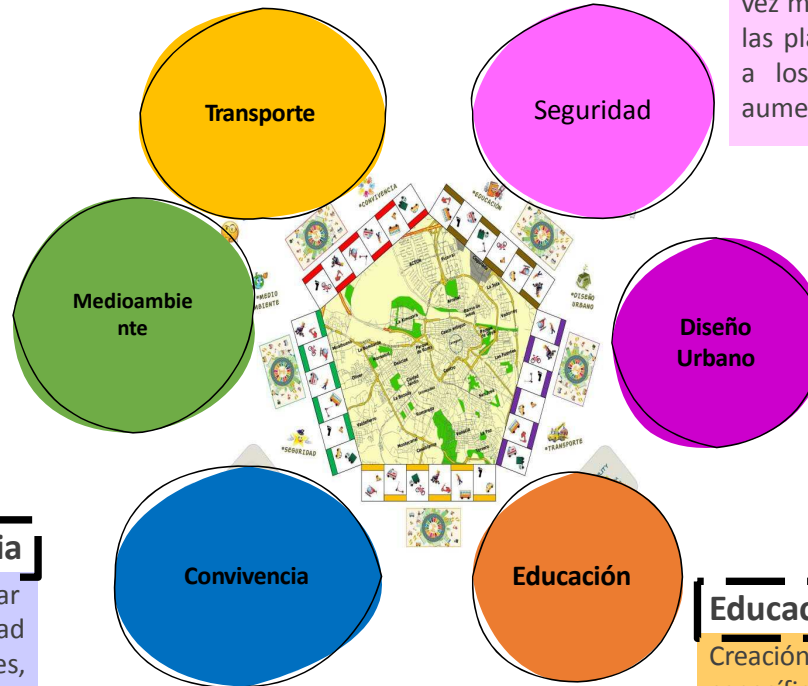
Diseño Urbano

Educación

Educación

Creación de un espacio inteligente específico en la ciudad para desarrollar acciones diversas de formación y sensibilización de la ciudadanía en temas de movilidad inteligente y sostenible

Convivencia



Convivencia

Movi ciudadanía



La cohorte de edad se sitúa entre 35 y 54 años

Mayor presencia femenina

Titulación universitaria



©2004, Maporama, Teleatlas, Navtech
Fuente: AGEEE

Con mayor presencia de los Barrios San José Y Delicias

Los desplazamientos se realizan en su mayoría a pe, en coche y bus urbano

Movi Ciudadanía

La ciudadanía del IDEATHÓN tiene una media de edad de 45 años; con mayor presencia femenina; tiene estudios universitarios en su mayoría, es una ciudadanía formada. San José y Delicias han sido los barrios con mayor presencia y los desplazamientos se realizan a pie, coche y bus urbano (ciudadanía multimodal)

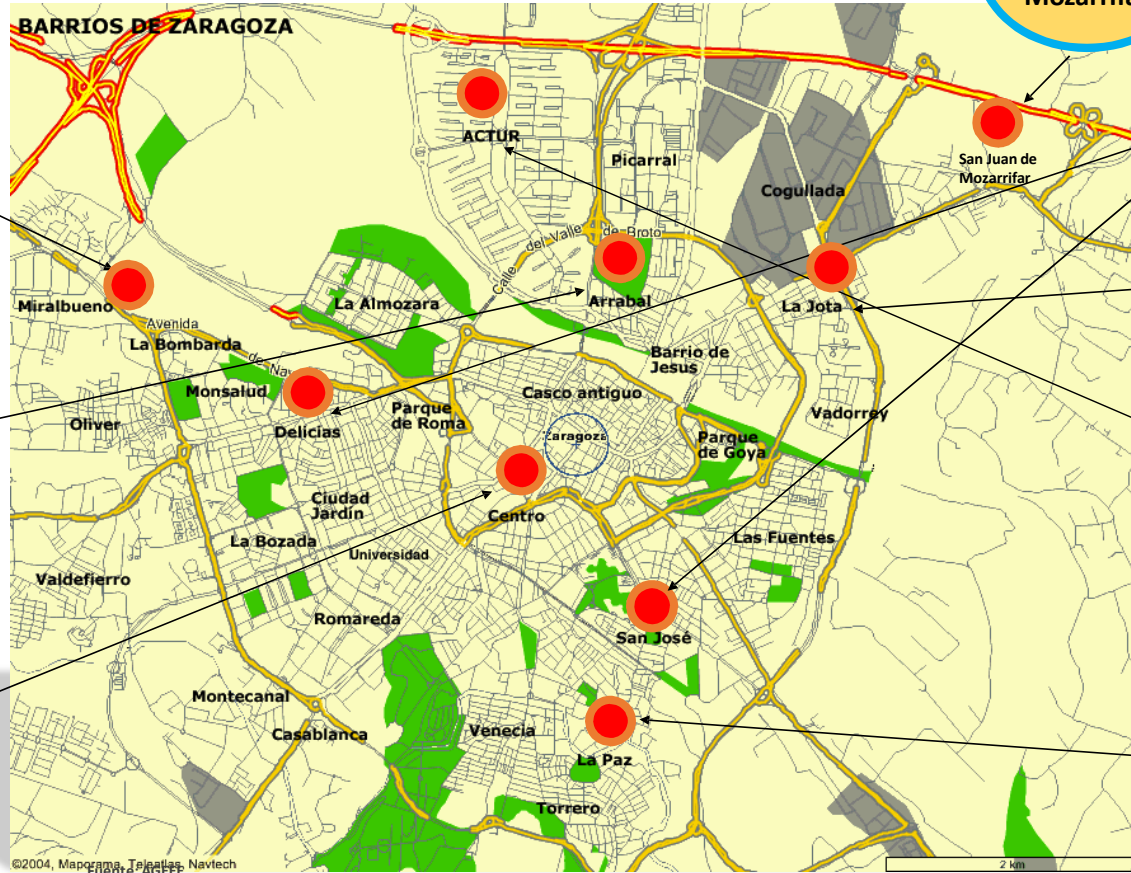
Movi ciudadanía (Geolocalización)



Miralbueno

Arrabal

Centro



San Juan de Mozarrifar

Con mayor presencia de los Barrios San José Y Delicias

La Jota

Actur

La Paz

MoviSíntesis



Movi Ciudadanía

La ciudadanía del IDEATHÖN tiene una media de edad de 45 años; con mayor presencia femenina; tiene estudios universitarios en su mayoría, es una ciudadanía formada. San José y Delicias han sido los barrios con mayor presencia y los desplazamientos se realizan a pie, coche y bus urbano (ciudadanía multimodal)



Movi Ideathón

115 PALABRAS

29 PROBLEMAS

07 RETOS

09 SOLUCIONES



Movi Soluciones (mayores propuestas)

Diseño Urbano

- ✓ Instalar puertas mecánicas en todas las instituciones públicas
- ✓ CON-MOVERSE: Diseño de infraestructura urbana de movilidad para tod@s a partir de una metodología congruente, recursiva a partir de grupos y funcionalidades estratégicas.

Convivencia
ACCESIBILIDAD: Revisar y priorizar las medidas de accesibilidad en colaboración con asociaciones, utilizando para ello RRSS, brigadas municipales con personal y recursos económicos

- ✓ Crear un sindicato de personas afectadas por las barreras urbanísticas

Transporte

- ✓ Vehículos de movilidad personal eléctricos biplaza.
- ✓ Bonos especiales de transporte público para todo tipo de familias

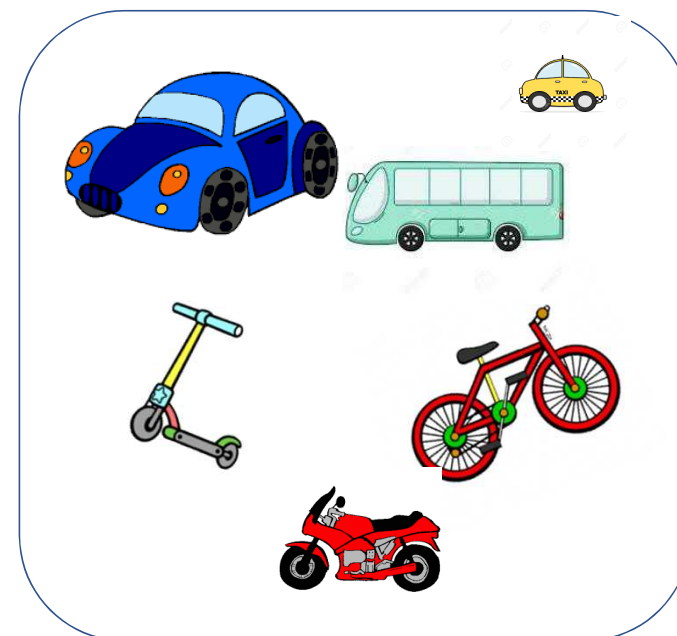
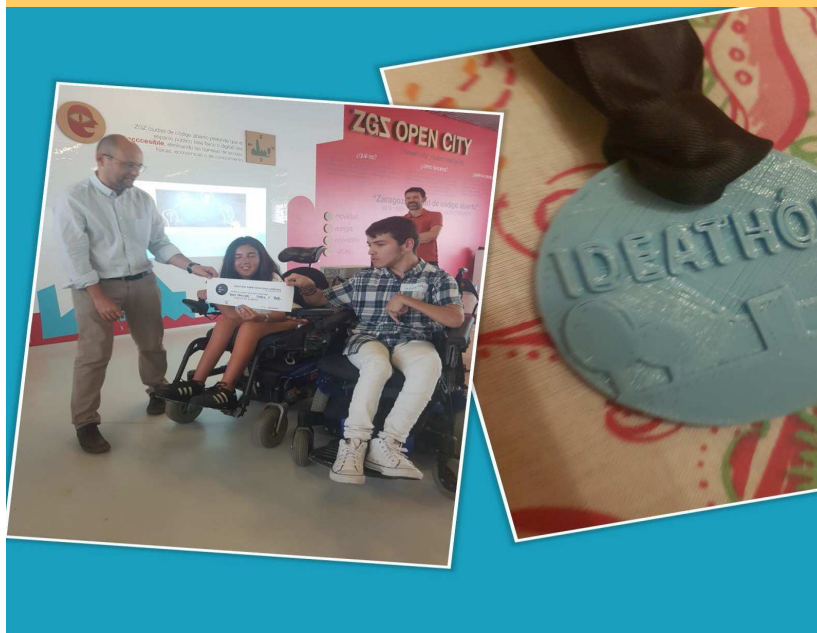
MoviIncentivo



Movi Incentivo

Transporte

✓ BONOS ESPECIALES DE TRANSPORTE PÚBLICO PARA TODO TIPO DE FAMILIAS. IDEA GANADORA APORTADA POR ZOE Y MARK.



1.000 € A LA MEJOR IDEA DE MOVILIDAD PARA LA CIUDAD DE ZARAGOZA

